



NOUVELLE VERSION D'OPC<sup>®</sup> V3.3.0

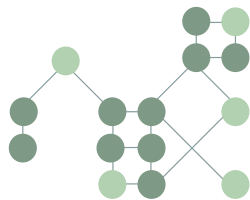
# Présentation du module carbone

ytera × neqo

BILAN CARBONE DES ACHATS



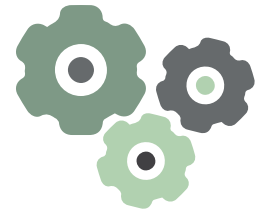
TABLEAUX DE BORD ET OUTILS D'AIDE À LA DÉCISION



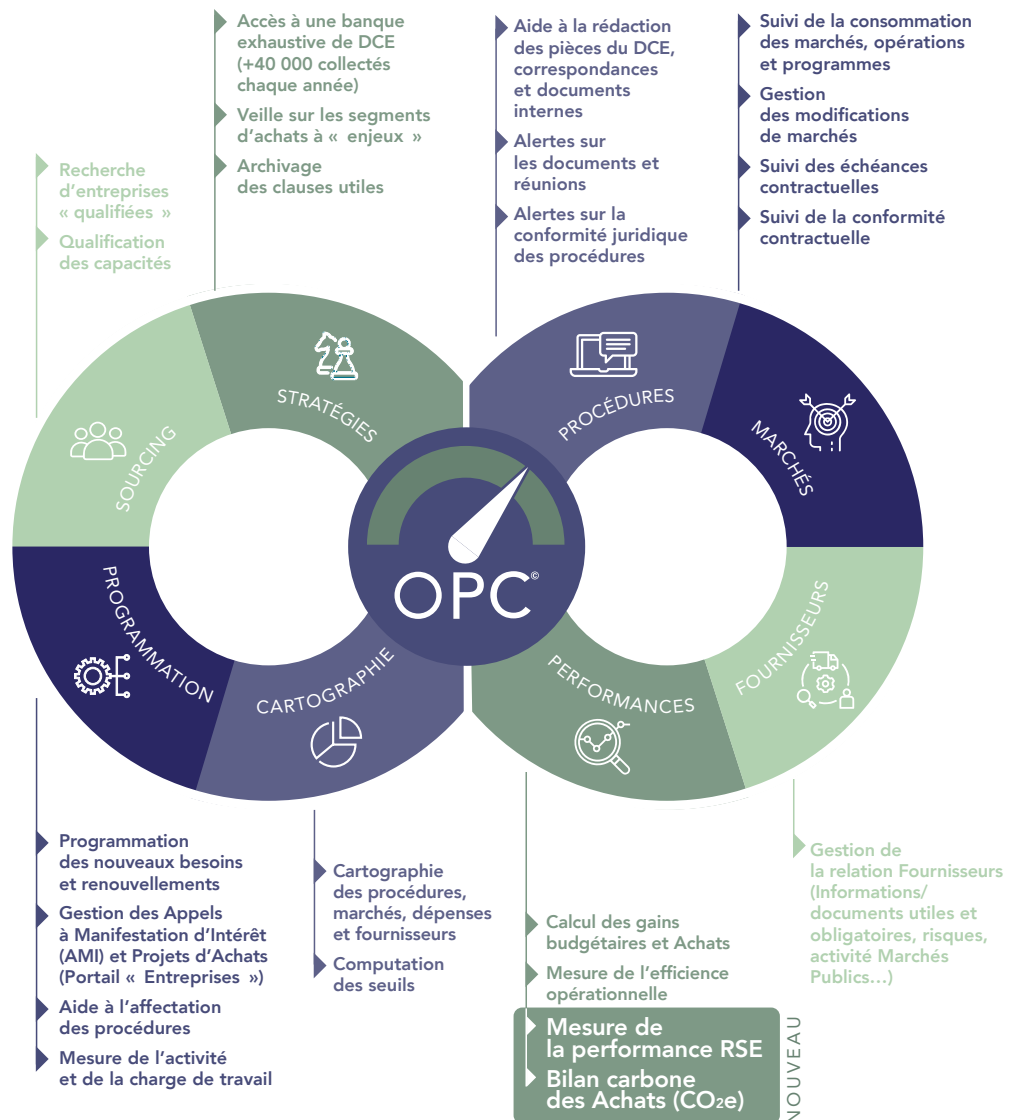
CONSEIL EN ACHATS RESPONSABLES



STRUCTURATION DES FILIÈRES D'APPROVISIONNEMENT



# Module Carbone OPC®



## Une garantie de précision de votre bilan carbone...

- ▶ Export des commandes ou factures
- ▶ Réaffectation des dépenses à une nomenclature de traitement de la donnée (technologie Airflow)
- **Gain de temps**

### DÉPENSES



- ▶ Décomposition des dépenses en postes de coûts (Transport, main d'œuvre, matière première...)
- Methodologie YTERA®
- **Gain de précision**

### DÉCOMPOSITION DES COÛTS



- ▶ Association des postes de coûts aux facteurs d'émissions correspondants
- **Sources multiples et à la demande**

### FACTEURS D'ÉMISSIONS (FE)



- ▶ Calcul de l'empreinte carbone des achats :

La possibilité d'engager des plans d'actions et de mesurer précisément les gains réalisés

### EMPREINTE CARBONE DES ACHATS



... qui présente  
de nombreux atouts !

## 01 INNOVANT

Un outil de calcul basé sur une méthode innovante de décomposition des coûts et de réduction des incertitudes.

## 02 SUR-MESURE

Des facteurs d'émissions « multi sources » (monétaires et physiques) combinables, pour être au plus proche de la réalité de vos activités.

## 03 PRÉCIS

Une méthode de calcul qui prend en compte la fluctuation des prix sur le marché ainsi que l'actualisation des facteurs d'émission par les organismes qui les produisent.

## 04 COMPÉTITIF

Un outil qui permet la comparaison et l'historisation de vos résultats au fil du temps et à moindre coût.

## 05 ERGONOMIQUE

Un outil adapté à toutes les nomenclatures pour une mise en place simple et rapide.

**N'hésitez pas  
à nous contacter**

**contact@neqo.eu**

**+33 (0)1 70 61 80 80**

**+33 (0)2 57 62 09 05**

**neqo.eu**

**cks-public.fr**

**cks-consulting.com**

**cks-sante.fr**

**ytera.eu**

### **Nos bureaux en France**

34, rue de Cléry  
75002 PARIS

36, rue des Tourneurs  
31000 TOULOUSE

23, rue Crepet  
69007 LYON

1, place Maurice Marchais  
56000 VANNES

81, Boulevard Pierre Ier  
33110 LE BOUSCAT

### **Nos bureaux à l'étranger**

#### **Espagne**

Gran Vía Marqués del Turia, 49  
46005 VALENCE

#### **Benelux**

Avenue Louise, 54  
1050 BRUXELLES

**neqo**